

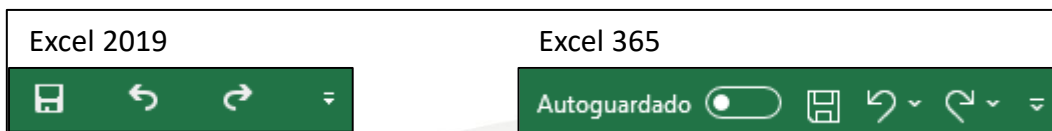


# Excel365: Novedades y diferencias

## Tema1: Introducción a Excel

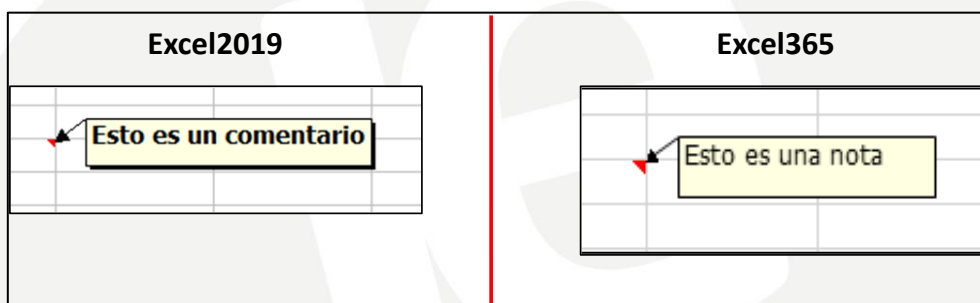
### Diferencia: Barra de herramientas de Acceso rápido

La versión 365 incluye el comando "Autoguardado" en la "Barra de herramientas de acceso rápido".



### Diferencia: Los "Comentarios" de Excel2019 se llaman "Notas" en Excel365

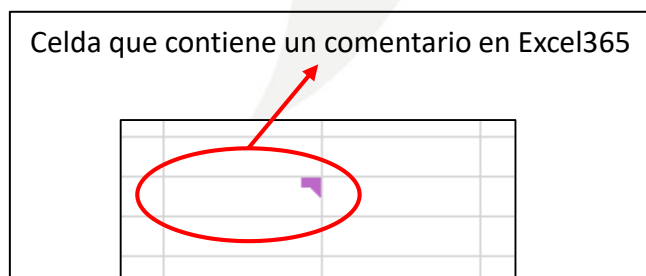
Los comentarios usados en la versión 2019 pasan a llamarse Notas en la versión 365



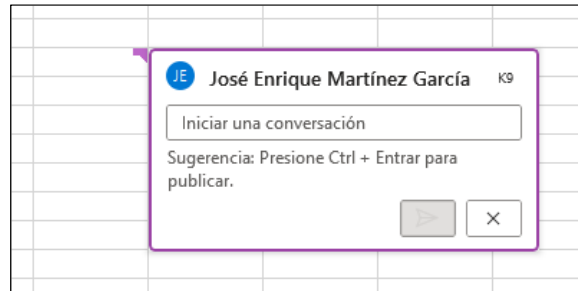
### Novedad: Comentarios en Excel365

Los comentarios en Excel365 tienen una apariencia ligeramente diferente con respecto a versiones anteriores. Además, incluyen la funcionalidad de poder iniciar una conversación e ir respondiendo a un tema propuesto.

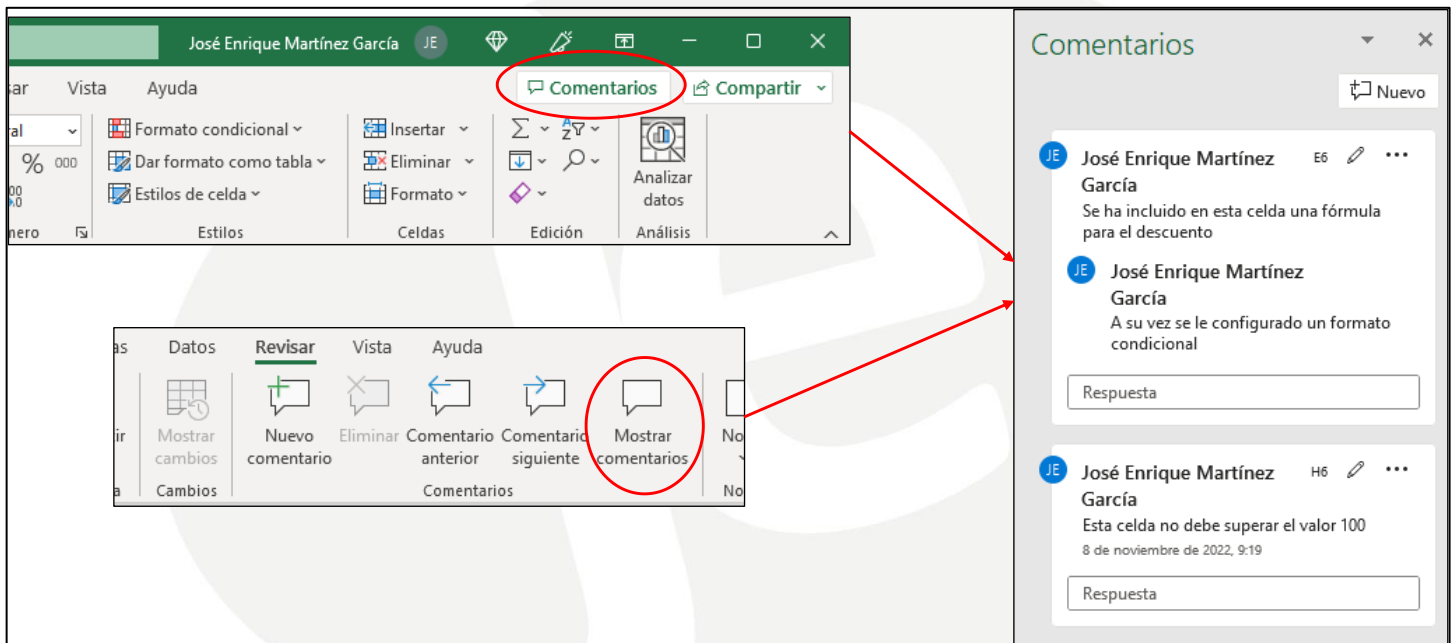
En la siguiente imagen se muestra la apariencia de una celda que tiene un comentario en Excel365.



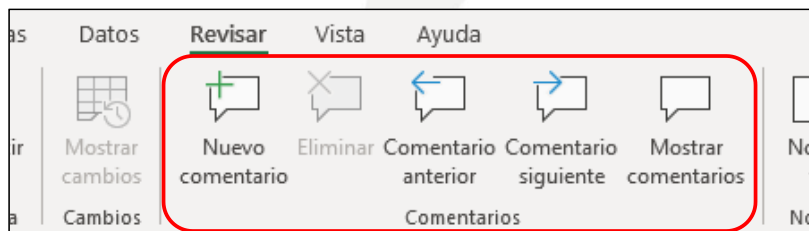
Al acercar el ratón a la celda que contiene el comentario, Excel nos ofrece la posibilidad de entablar una conversación:



Cuando una hoja de cálculo tiene comentario en algunas de sus celdas se puede acceder a todas las conversaciones a través de un panel que se habilita en la parte derecha de Excel. Ese panel se puede habilitar por medio del botón "Comentarios" que aparece en la parte superior derecha de la cinta de opciones o a través del comando "Mostrar comentarios" del grupo "Comentarios" de la pestaña "Revisar":



La forma de crear, eliminar y modificar los comentarios se puede hacer de tres maneras. Se puede usar el botón derecho del ratón sobre una celda que contiene el comentario. Otra forma sería usando el panel "Comentarios" que aparece a la derecha (ver imagen anterior). La tercera manera de manipular los comentarios sería a través del grupo "Comentarios" de la pestaña "Revisar":



## Tema2: Fórmulas

### Novedad: Fórmulas desbordadas en Excel365

Al final del tema2 de Excel se ha incluido el concepto de "Desbordamiento de fórmula" o "Matriz desbordada". Consiste en una nueva forma de calcular en Excel365. Hasta ahora, cuando en una celda se hace cualquier tipo de cálculo, el resultado aparece solo en dicha celda. Pues bien, con Excel365 se pueden

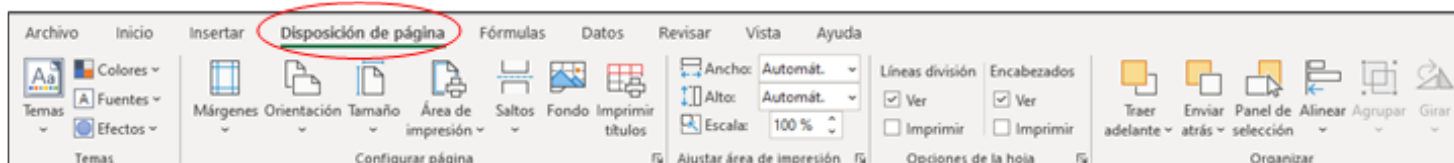


usar, además, cálculos dónde intervengan rangos o matrices en esos cálculos. Eso provocará que el resultado de la fórmula no solo aparezca en la celda de la fórmula sino también en celdas cercanas. Esto es lo que se conoce como "desbordamiento".

## Tema7: Opciones de impresión

### Diferencia: Pestaña "Disposición de página"

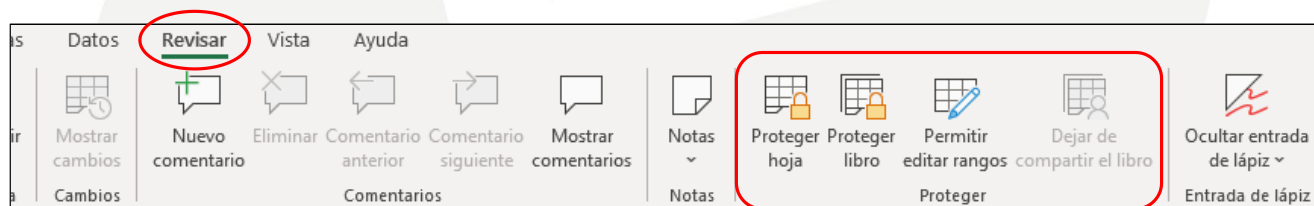
La pestaña "Diseño de página" de versiones anteriores, pasa a llamarse "Disposición de página" en Excel365



## Tema9: Proteger

### Diferencia: Grupo "Cambios" en Excel2019 frente a grupo "Proteger" en Excel365

En Excel365, las opciones indicadas para proteger o desproteger una hoja de cálculo se encuentran en el grupo "Proteger" de la pestaña "Revisar"

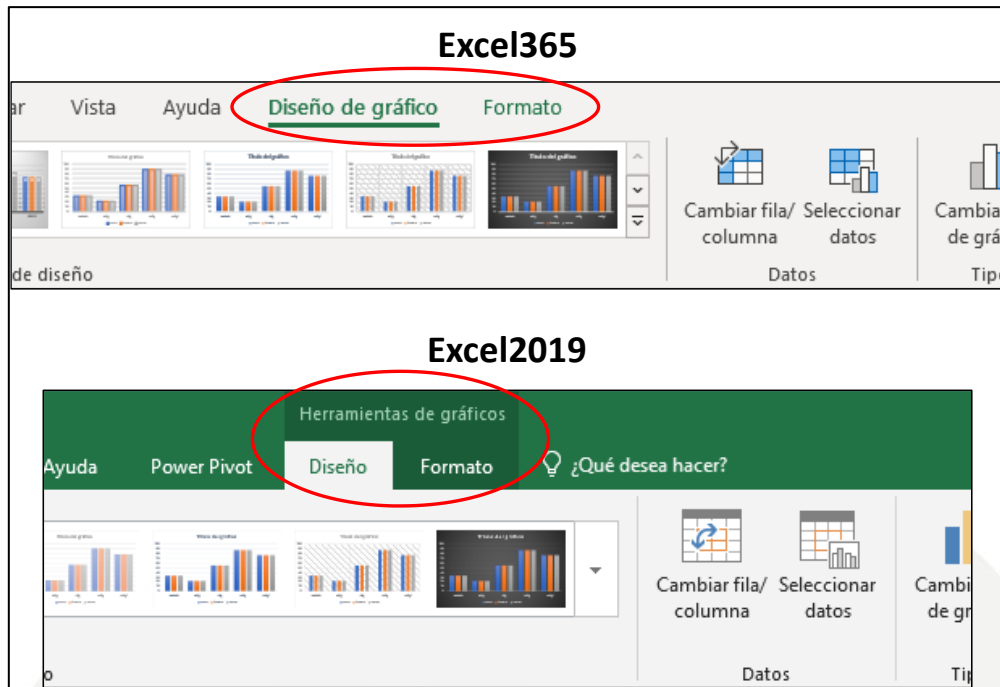


## Tema10: Gráficos

### Diferencia: Pestaña para Gráficos

Las dos pestañas adicionales que muestra Excel365 para trabajar con los gráficos reciben los nombres de "Diseño de gráfico" y "Formato".

En versiones anteriores de Excel, las pestañas se llaman "Diseño" y "Formato", y aparecen bajo una cabecera llamada "Herramientas de gráfico"



## Tema23: Tipos de errores

### Diferencia: Error #N/D

El error #N/A de versiones anteriores de Excel pasa a ser #N/D en Excel365