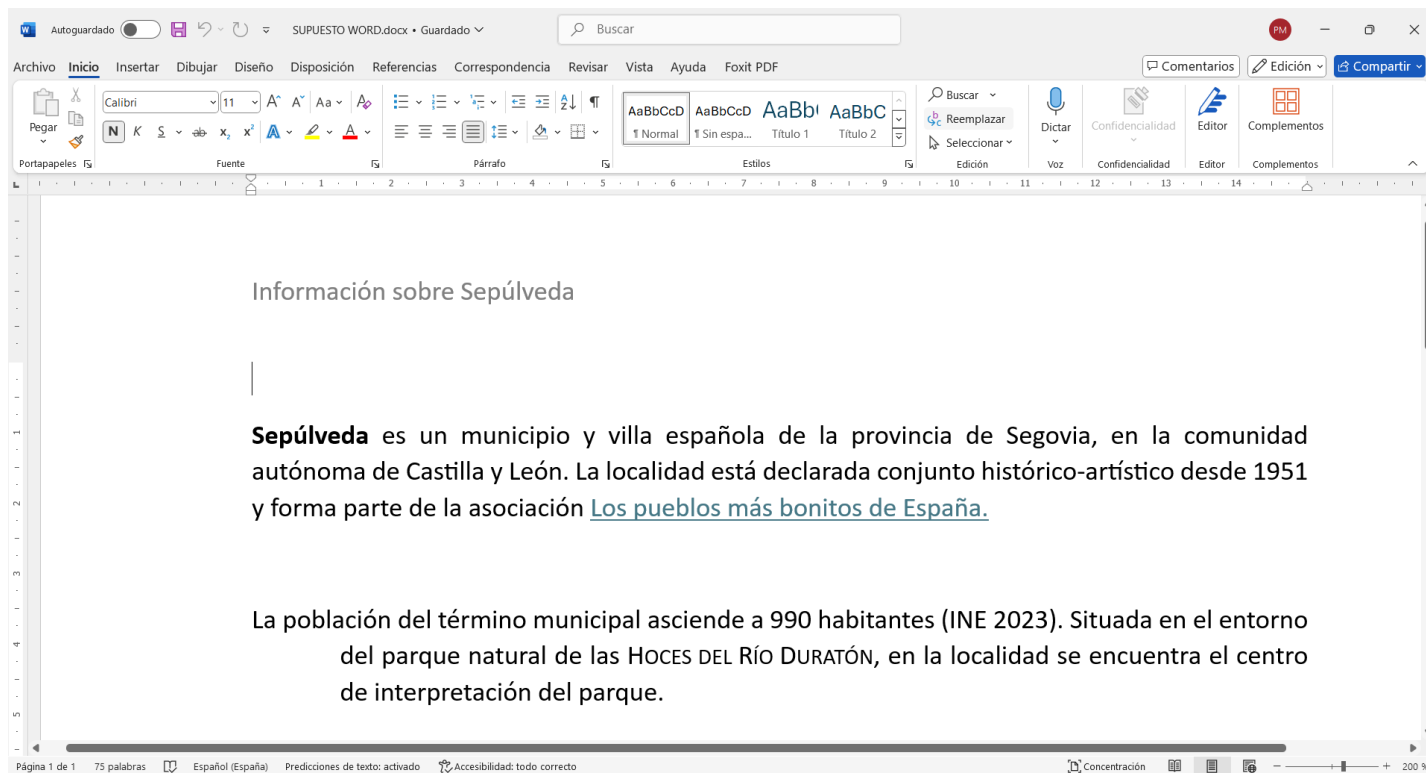


1. **¿Cuál de los siguientes sistemas numéricos utiliza dígitos y letras para representar cantidades?**
 - a) Hexadecimal
 - b) Binario
 - c) Decimal
 - d) Octal
2. **De los siguientes programas de software, ¿cuál de ellos corresponde a una aplicación ofimática?**
 - a) Windows
 - b) Excel
 - c) MySQL
 - d) Chrome
3. **¿Cuál de las siguientes opciones se corresponde con un sistema operativo?**
 - a) AMD
 - b) PostgreSQL
 - c) Mac OS
 - d) RJ45
4. **¿Cuál de los siguientes términos propuestos se refiere a una actividad ilegal?**
 - a) Machine Learning
 - b) Router
 - c) Phising
 - d) Backup
5. **Estamos trabajando en Windows 10 con dos pantallas y queremos que cada pantalla pueda mostrar ventanas diferentes. De las siguientes opciones propuestas, ¿cuál tendremos que seleccionar en la configuración de pantallas?**
 - a) Duplicar estas pantallas.
 - b) Mostrar únicamente en 1.
 - c) Extender estas pantallas.
 - d) Mostrar únicamente en 2.
6. **Indique cuál de las siguientes afirmaciones es la correcta.**
 - a) Los teléfonos móviles inteligentes no utilizan sistema operativo.
 - b) La velocidad de procesamiento de los microprocesadores se mide en gigahercios (GHz).
 - c) Las unidades de estado sólido SSD son un sistema de almacenamiento externo impreciso y muy lento.
 - d) Las siglas LAN hacen referencia a una Red Informática en Línea, según sus iniciales en inglés.
7. **Queremos hacer un tutorial de Windows 10, y para ello necesitamos grabar vídeos con ejemplos de su utilización. ¿Qué herramienta de Windows 10 será la más adecuada para realizar estas tareas?**
 - a) Escritorio remoto.
 - b) Herramienta Recortes.
 - c) Paint.
 - d) Grabación de acciones de usuario.
8. **De las opciones propuestas, ¿cuál de las siguientes afirmaciones es correcta con respecto a las aplicaciones ancladas y en ejecución en Windows 10?**
 - a) Ambas se visualizan en la barra de tareas.
 - b) Ninguno de los dos tipos de aplicaciones se visualizan en la barra de tareas.
 - c) Las aplicaciones ancladas solo se visualizan en el menú de inicio. Las aplicaciones en ejecución en la barra de tareas.
 - d) Sólo se visualizan las aplicaciones en ejecución, y lo hacen en la barra de tareas.
9. **Queremos ver los procesos que se están ejecutando, así como el consumo de CPU y de memoria de un dispositivo con Windows 10. ¿Cuál de las siguientes herramientas propuestas resulta la adecuada?**
 - a) Propiedades del disco local (C:).
 - b) Visor de eventos.
 - c) Administrador de tareas.
 - d) Explorador de Windows.
10. **Vamos a mantener una reunión online en la cual se va a visualizar el escritorio. Tenemos el escritorio personalizado con carpetas y accesos directos, pero queremos mostrar un escritorio limpio en la reunión. ¿Qué opción nos facilita Windows 10 para ello, teniendo en cuenta que debemos seguir teniendo acceso a las aplicaciones mediante el mismo usuario registrado?**
 - a) Crear un nuevo escritorio con el mismo usuario.
 - b) Crear un nuevo usuario, y cambiar la sesión de Windows.
 - c) Windows 10 no ofrece ninguna solución, pero podemos limpiar el escritorio.
 - d) Cambiar la personalización de la pantalla seleccionando un fondo con color sólido.
11. **En Windows 10 es posible realizar búsquedas desde el cuadro de búsquedas ubicado en la barra de herramientas. ¿Desde qué otro lugar es posible realizar búsquedas de archivos de entre las siguientes opciones propuestas?**
 - a) Configuración.
 - b) Visor de eventos.
 - c) Aplicaciones y características.
 - d) Explorador de archivos.

12. En el Explorador de archivos de Windows 10 queremos que aparezca un recuadro junto a la esquina superior izquierda de cada elemento, el cual permite seleccionar uno o varios elementos al mismo tiempo. ¿Qué opción del Explorador hemos de activar?
- Elementos ocultos.
 - Agrupar por.
 - Casillas de elemento.
 - Panel de detalles.
13. WordPad es un editor de texto disponible en los accesorios de Windows 10. ¿Cuál de las siguientes afirmaciones es correcta con respecto a este accesorio?
- Utiliza un formato de archivo propio, no compatible con Word
 - Permite guardar documentos en varios formatos, como .docx, .txt, o .rtf
 - Sólo puede guardar un archivo como documento de texto sin formato .txt
 - Sólo permite guardar los archivos en los formatos de imagen .png o .jpeg
14. De las siguientes propuestas, ¿cuál es una herramienta de accesibilidad de Windows 10?
- Cámara.
 - Visor XPS.
 - Narrador.
 - Sway.
15. ¿Qué organización tiene encomendada la autoridad de registro de los nombres de dominio de Internet para España (.es)?
- Fabrica Nacional de Moneda y Timbre
 - SEPE
 - Red.es
 - Ministerio de Hacienda
16. De las opciones propuestas, ¿cuáles son las ubicaciones posibles en las que podemos colocar la Barra de Tareas en Windows 10?
- Únicamente abajo o arriba.
 - Únicamente abajo o izquierda.
 - Abajo, arriba, izquierda o derecha.
 - Únicamente abajo, izquierda o derecha.
17. De entre los propuestos, ¿qué nombre recibe un documento de la World Wide Web con dirección propia?
- Host o anfitrión.
 - Mensajería instantánea.
 - Página web.
 - Dirección MAC.
18. De las siguientes opciones propuestas, ¿cuál es un sistema de chat basado en la Inteligencia Artificial?
- Drive
 - ChatGPT
 - Kindle
 - OneDrive
19. ¿A cuál de las siguientes descripciones se ajusta el término Wiki en internet?
- Conversación escrita realizada de manera instantánea mediante el uso de un software entre dos o más usuarios conectados a la red.
 - Comunidad virtual cuyas páginas son editadas directamente desde el navegador, donde los mismos usuarios crean y gestionan los contenidos que, habitualmente, son compartidos con otros usuarios.
 - Transacciones comerciales que se realizan a través de Internet.
 - Subcampo de las ciencias de la computación y una rama de la inteligencia artificial, cuyo objetivo es desarrollar técnicas que permitan que las computadoras aprendan.
20. ¿Cuál de los siguientes términos se corresponde con la descripción “Programa informático que efectúa automáticamente tareas reiterativas mediante Internet y que posee capacidad de interacción, cambiando de estado para responder a un estímulo, en ocasiones simulando ser un interlocutor humano”?
- Motor de búsqueda.
 - Blog.
 - Bot.
 - Tienda en línea.



21. ¿Cuál de los siguientes textos tiene la apariencia que Word da por defecto a un hipervínculo?
- Los pueblos más bonitos de España.
 - HOCES DEL RÍO DURATÓN.
 - (INE 2023).
 - Sepúlveda es un municipio.
22. Si el texto “Información sobre Sepúlveda” se repite en todas las páginas, ¿en cuál de las siguientes ubicaciones se encuentra?
- Tabulación.
 - Encabezado.
 - Justificado.
 - Sección.
23. ¿Qué formato de los siguientes se ha aplicado al segundo párrafo del texto?
- Sangría primera línea.
 - Espaciado máximo.
 - Sangría francesa.
 - Alineación centrada.
24. Para no repetir a menudo la palabra “población” queremos sustituirla por otra de igual significado o muy parecido. ¿Qué herramienta de Word nos ayuda en este caso?
- Vínculo.
 - Símbolo.
 - Sinónimos.
 - Referencia cruzada.
25. ¿Qué nombre, de entre los propuestos, recibe el formato de fuente aplicado al texto HOCES DEL RÍO DURATÓN?
- Negrita.
 - Superíndice.
 - Tachado.
 - Versalitas.

	Número Pedido	Línea	Precio unitario	Unidades	Subtotal	% IVA	Total IVA	Total Línea
3	12015	1	195,12	5	975,6	21	204,88	1.180,48
4	12015	2	96,5	4	386	21	81,06	467,06
5	12016	1	86,14	12	1033,68	21	217,07	1.250,75
6	12016	2	106,39	6	638,34	21	134,05	772,39
7	12016	3	47,31	9	425,79	21	89,42	515,21
8					3459,41		726,48	4.185,89

26. ¿En qué celda de la imagen de Excel llamada Pedidos está situado el cursor actualmente?

- a) Z32
- b) L11
- c) A20
- d) H12

27. Indique cuál de los siguientes formatos se ha aplicado desde la opción “Bordes” al conjunto de las celdas que contienen los nombres de las columnas en la imagen de Excel llamada Pedidos.

- a) Todos los bordes.
- b) Borde exterior grueso.
- c) Subrayado de fuente.
- d) Borde superior e inferior.

28. Indique cuál de las siguientes fórmulas es la aplicada en la celda H3.

- a) =(F3/100)*G3
- b) =(F3:F7/100)*G3:G7
- c) =(H3/100)*G3
- d) =H3/(100*G3)

29. ¿Cuál de las siguientes fórmulas es la aplicada en la celda F8?

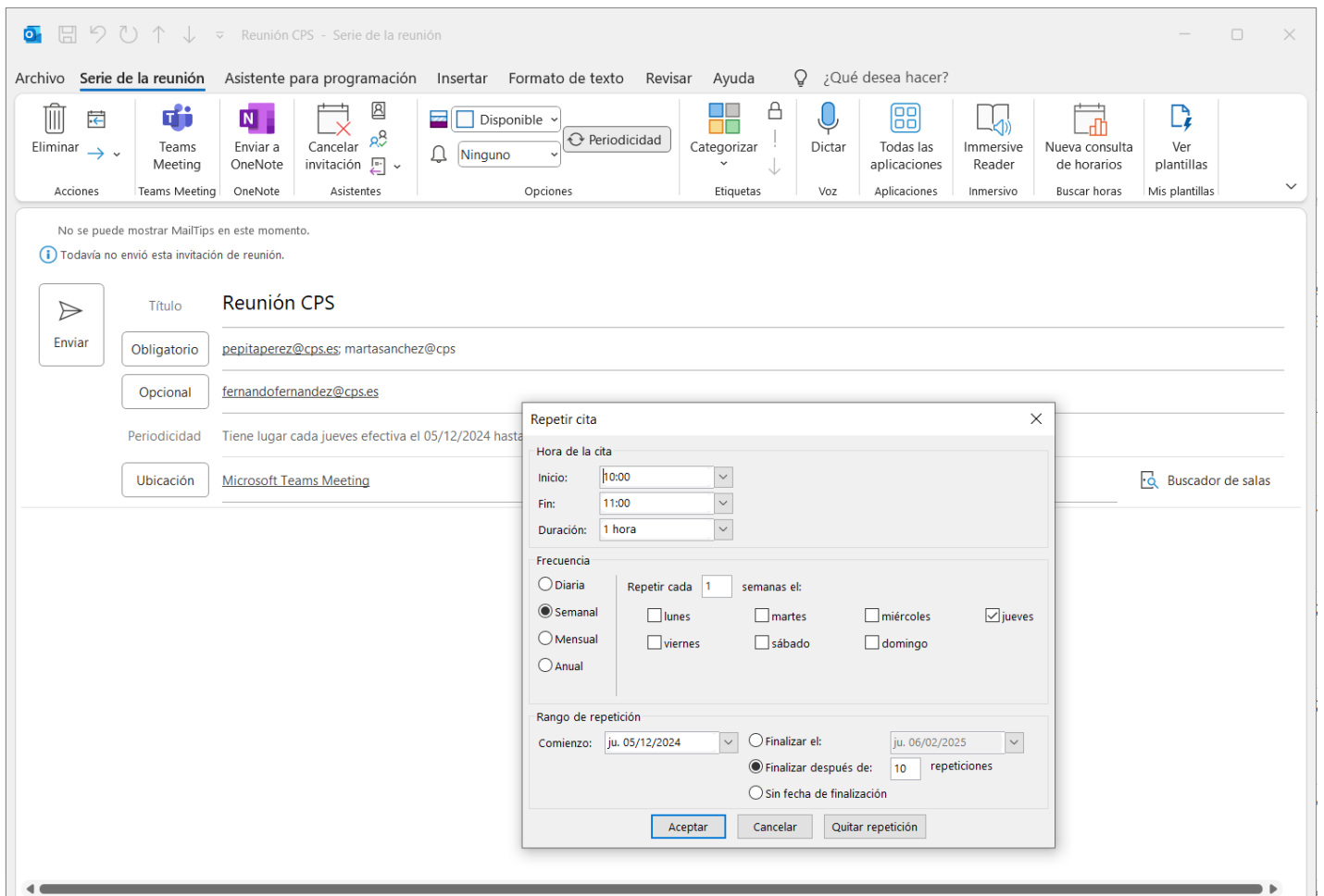
- a) =F3+F7
- b) =SUMAR(F3:F7)
- c) =SUMA(F3:F7)
- d) =F3:F7

30.Cuál de los siguientes es el tipo de dato y qué personalizaciones se le han aplicado en el formato en la celda I3.

- a) Tipo de celda: Moneda. Posiciones decimales: 0
- b) Tipo de celda: General. Posiciones decimales: 2. Usar separador de miles
- c) Tipo de celda: Contabilidad. Posiciones decimales: 2
- d) Tipo de celda: Número. Posiciones decimales: 2. Usar separador de miles



31. Según el informe mostrado en la imagen de Access 365, confeccionada con el Asistente para informes, ¿en cuál de las siguientes secciones se muestra el nombre de la tabla o consulta que utiliza el informe como origen de datos?
- Encabezado de la página.
 - Pie de informe.
 - Encabezado del informe.
 - Detalle.
32. ¿Cuál de las siguientes opciones es correcta con respecto a la forma en que se mostrará en la vista preliminar del informe la expresión: `=Ahora()`, suponiendo que se le está aplicando el formato Fecha larga al campo correspondiente?
- miércoles, 1 de mayo de 2024
 - 14:32
 - 07/05/2024
 - Ahora: 07/05/2024, 14:32
33. Indique cuál de las siguientes opciones es correcta con respecto a la forma en que se mostrará en la vista preliminar del informe la expresión: `="Página " & [Page] & " de " & [Pages]`
- 1 de 4
 - Página 1
 - Es un código interno que no se mostrará en la vista preliminar.
 - Página 1 de 4
34. De las siguientes opciones propuestas, ¿cuál es correcta con respecto a la forma en que se mostrará en la vista preliminar el informe?
- En la primera página se mostrará primero el texto "Clientes"; a continuación los nombres de los campos; luego el nombre de cada país y los valores correspondientes para cada cliente de sus campos "nombreEmpresa", "país", y "empleados". La fecha y hora según el formato aplicado, y un texto con la estructura "Página <número de página> de <total de páginas>", se mostrará solo en la última página del informe, en el pie de página.
 - En la primera página se mostrará primero el texto "Clientes"; a continuación el nombre de cada país y los valores correspondientes para cada cliente de sus campos "nombreEmpresa", "país", y "empleados"; después los nombres de los campos. Al final de cada página se mostrará la fecha y hora según el formato aplicado, y un texto con la estructura "Página <número de página> de <total de páginas>".
 - Cada página del informe mostrará primero el texto "Clientes"; después el nombre de cada país y los valores correspondientes para cada cliente de sus campos "nombreEmpresa", "país", y "empleados"; a continuación los nombres de los campos. Al final de cada página se mostrará la fecha y hora según el formato aplicado, y un texto con la estructura "Página <número de página> de <total de páginas>".
 - En la primera página se mostrará primero el texto "Clientes"; a continuación los nombres de los campos; después el nombre de cada país y los valores correspondientes para cada cliente de sus campos "nombreEmpresa", "país", y "empleados". Al final de cada página se mostrará la fecha y hora según el formato aplicado, y un texto con la estructura "Página <número de página> de <total de páginas>".
35. ¿Cuál de las siguientes opciones es correcta con respecto a la forma en que se mostrará el texto "Informe Clientes"?
- Se mostrará en el pie de página de la última página del informe.
 - Se mostrará al final de la lista de filas de los registros mostrados en el informe.
 - Se mostrará en el pie de página de cada página del informe.
 - Se mostrará únicamente en la vista Diseño como información del informe.



36. Según la imagen de Outlook 365, ¿en qué lugar o a través de qué medio está previsto que se celebren las reuniones?
- En la plataforma Zoom.
 - En la sede de la persona que convoca la reunión.
 - En la plataforma Teams.
 - En la plataforma Circuit.
37. Según la imagen de Outlook 365, queremos programar varias reuniones, la primera el día 5 de diciembre de 2024, con los asistentes que figuran como destinatarios. ¿Cuántas reuniones más, además de la del día 5 de diciembre, estamos programando?
- Ninguna más.
 - 9 reuniones más.
 - 10 reuniones más.
 - 11 reuniones más.
38. Tenemos que aplazar el envío de la convocatoria de reuniones durante un par de horas. En dicha convocatoria hemos realizado algunos cambios. En este caso, ¿podemos guardarla para enviarla más adelante?
- Sí, al seleccionar la opción cerrar desde el aspa nos permite guardar los cambios sin enviarlos a los destinatarios, quedando disponible para cuando se pueda enviar.
 - No, hay que redactar una nueva convocatoria.
 - No, únicamente permite guardar los cambios y enviar la reunión.
 - Sí, al seleccionar la opción Asistente para programación nos permite guardar los cambios en una carpeta específica, quedando disponible para cuando se pueda enviar.
39. Una vez enviada la convocatoria de reuniones nos encontramos en la pantalla "Calendario", ¿qué combinación de teclas emplearemos para ir a la pantalla "Correo" directamente?
- Ctrl + 1
 - Ctrl + 2
 - Ctrl + 3
 - Ctrl + 4
40. Una de las personas que asiste a las reuniones tiene problemas de visión, ¿qué herramienta aparece en la imagen con la que podrá escuchar en voz alta el texto del correo con la convocatoria?
- Dictar.
 - Ver plantillas.
 - Inmersive Reader.
 - Mostrar lectura.

Preguntas de reserva

- 1. De las siguientes certificaciones ISO propuestas, indique cuál es la específica para la seguridad de la información.**
 - a) ISO 14001
 - b) ISO 9001
 - c) ISO TC 68
 - d) ISO/IEC 27001

- 2. De los siguientes lenguajes propuestos de script, ¿cuál está disponible para la administración de la configuración de Windows 10?**
 - a) PHP
 - b) Ruby
 - c) Perl
 - d) PowerShell

- 3. En Windows Hello, ¿qué tres opciones de inicio de sesión en Windows 10 nos permite configurar?**
 - a) Reconocimiento facial, la huella digital, un PIN.
 - b) Huella, llave de seguridad, contraseña.
 - c) Contraseña, PIN, contraseña de imagen.
 - d) Llave de seguridad, pregunta, PIN.

- 4. Indique cuál de los siguientes lenguajes puede ser ejecutado de forma directa por un navegador web.**
 - a) Fortran
 - b) JavaScript
 - c) SQL
 - d) Pascal

- 5. Queremos agrupar varias direcciones de correo electrónico para simplificar el envío de correos a todos sus componentes. ¿Qué nombre se le da a este tipo de agrupación?**
 - a) Tabla de envío.
 - b) Grupo de receptores.
 - c) Conjunto de correspondencia.
 - d) Lista de distribución.